



# BD Bruker™ MALDI Biotyper

Integrated Diagnostic Solutions



# CONTENIDO

Tecnología MALDI TOF	3
Identificación microbiana por su patrón proteico	4
BD Bruker™ MALDI Biotyper™	6
Valida tus resultados	7
Consumibles	8
Placas	9
Comunicación - BD Epicenter™	9
Especificaciones	11

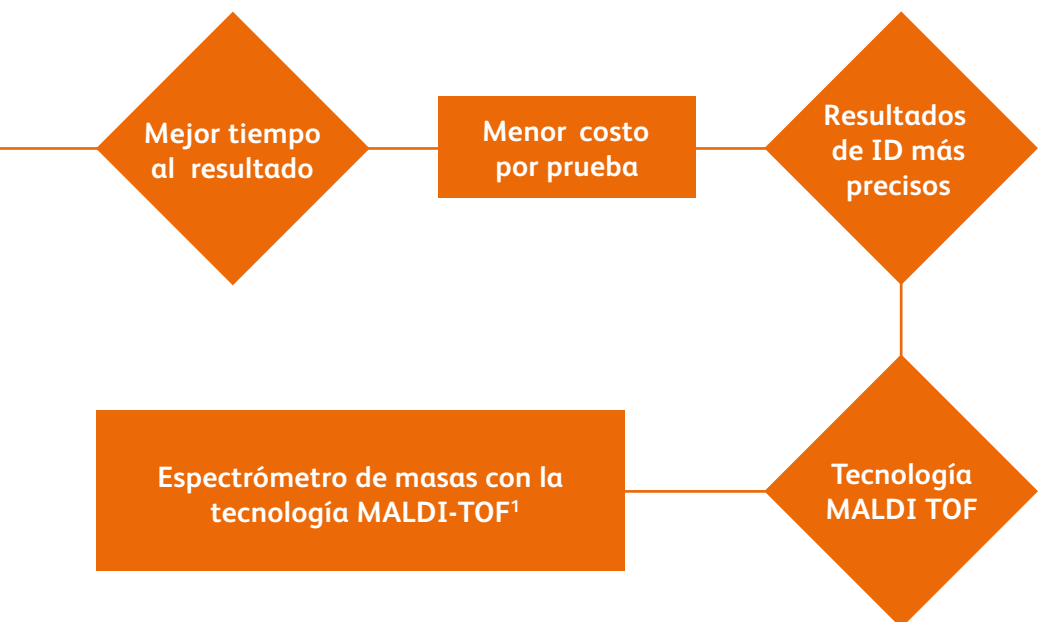




## Tecnología MALDI TOF<sup>1</sup>

Una nueva forma de realizar Identificaciones (ID) microbianas.

En comparación con las ID tradicionales:



<sup>1</sup>Matrix Assisted Laser Desorption Ionization Time of Flight.

Identificación (ID) en

5

minutos



A diferencia de la identificación tradicional con pruebas bioquímicas que dependen del proceso de asimilación de los nutrientes y el tiempo de desarrollo del microorganismo.\*

Para poder otorgar una respuesta a los desafíos de la microbiología, BD y Bruker™ han utilizado su gran experiencia para poder crear el futuro de la microbiología: MALDI Biotyper™. El cual combina gran rendimiento con un fácil manejo.\*

## Identificación microbiana por su patrón proteico.

### **El MALDI Biotyper™ identifica microorganismos usando la metodología MALDI-TOF**

El espectrómetro de masas mide una única huella molecular del organismo, el MALDI Biotyper™ mide específicamente proteínas ribosomales, las cuales se encuentran en todos los microorganismos. Estas proteínas características de cada microorganismo son comparadas con patrones particulares en una base de datos para determinar la identidad del mismo hasta el nivel de especie.

Derivado de múltiples análisis el software presenta una librería propia de cerca de:

# 3000

especies de microorganismos

que comprenden diversos grupos de bacterias, levaduras y hongos filamentosos, además el sistema permite incrementar la base de datos cuando se encuentra un microorganismo no definido en la base de datos del sistema.

- La cámara integrada nos permite observar paso a paso el estatus de la muestra.



# BD Bruker™ MALDI Biotyper™

## Rápido

- Es importante conocer de forma rápida y precisa el microorganismo causante de la infección para poder optimizar la terapia antimicrobiana y el manejo clínico del paciente.

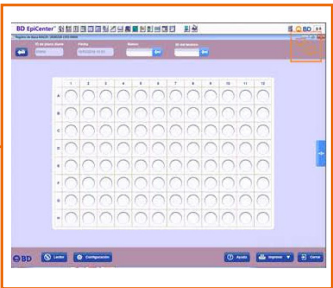
## Específico y confiable

- El sistema diseña espectros considerando las proteínas ribosomales, proteínas altamente conservadas y específicas de cada especie.

## Eficiencia operacional

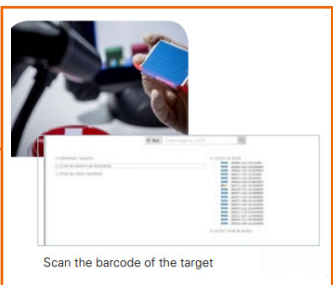
- Mejora el flujo de trabajo del Laboratorio.
- Optimiza la eficiencia operacional aumentando la productividad en el Laboratorio.
- Menor cantidad de tareas manuales.
- Orientación del personal de Laboratorio de Microbiología hacia el análisis y gestión de resultados

## Software fácil de usar



### BD Epicenter

Permite la creación de proyectos para exportar a MBT Compass, contribuyendo a la optimización del flujo de trabajo y relacionando resultados indispensables para la toma de decisiones.

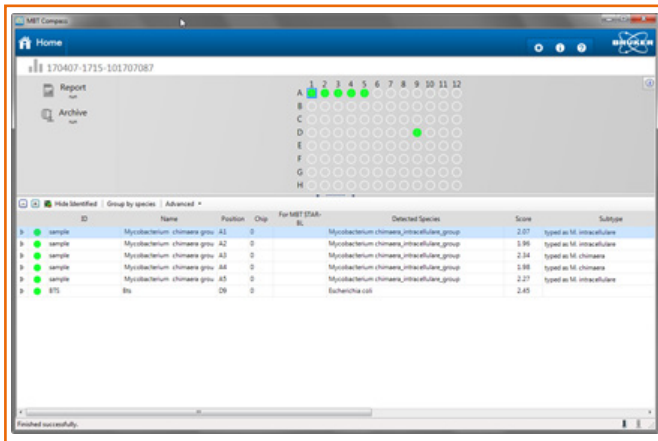


### MALDI Biotyper™ COMPASS<sup>1</sup>

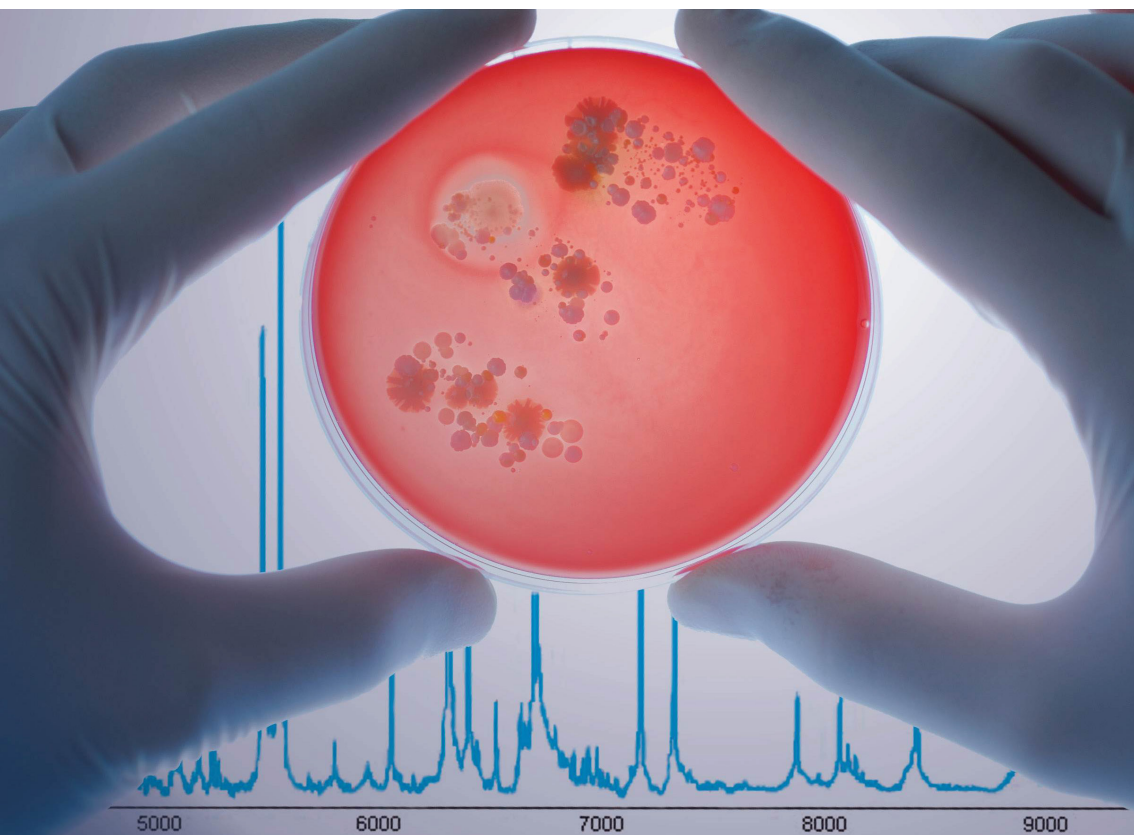
Una aplicación simple de usar, con capacidad de importar proyectos desde BD Epicenter™ y realizar seguimiento en tiempo real de resultados

## Valida tus resultados

MALDI Biotyper™ COMPASS soporta tanto la identificación como la validación de los resultados de forma manual o automatizada, optimizando la toma de decisiones relevantes.



ID	Name	Position	Chip	For MBT (STAR-BL)	Detected Species	Score	Subtype
sample	Mycobacterium chimaera grou	A1	0		Mycobacterium chimaera_intracellulare_group	2.07	typed as M. intracellulare
sample	Mycobacterium chimaera grou	A2	0		Mycobacterium chimaera_intracellulare_group	1.96	typed as M. intracellulare
sample	Mycobacterium chimaera grou	A3	0		Mycobacterium chimaera_intracellulare_group	2.24	typed as M. chimaera
sample	Mycobacterium chimaera grou	A4	0		Mycobacterium chimaera_intracellulare_group	1.88	typed as M. chimaera
sample	Mycobacterium chimaera grou	A5	0		Mycobacterium chimaera_intracellulare_group	2.27	typed as M. intracellulare
ITS	Its	D9	0		Escherichia coli	2.45	



# Consumibles

## Bacterial Test Standard

- Es un extracto de Escherichia coli que contiene además proteínas adicionales, las cuales son utilizadas en la calibración del instrumento, así como para la verificación de su buen funcionamiento.

Contenido: Caja con 5 tubos. Alcance aproximado de 40 pruebas por tubo.



## HCCA (alpha-Cyano-4-hydroxycinnamic acid) Matrix

- La matriz es suministrada de forma liofilizada, esta deberá ser reconstituida para su utilización. Es necesario 1 ul de matriz por cada muestra previo al análisis.

Contenido: Una caja con 10 tubos. Alcance aproximado de 250 muestras.

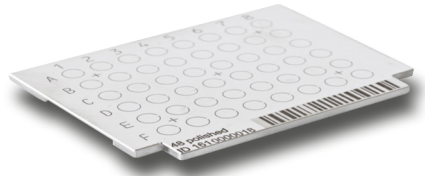




## Placas

BD y Bruker ofrecen una amplia variedad de placas para MALDI, incluyendo reusables, desechables y placas específicas para muestras líquidas.

### Placa reutilizable de acero con 96 posiciones



### Placa desechable con 48 posiciones<sup>1</sup>

- Placa MALDI Biotarget desechable de 48 posiciones
- Adaptador MSP para placas MALDI Biotarget
- Cajas transportadoras para placas MALDI Biotarget



### Placa BigAnchorChip™

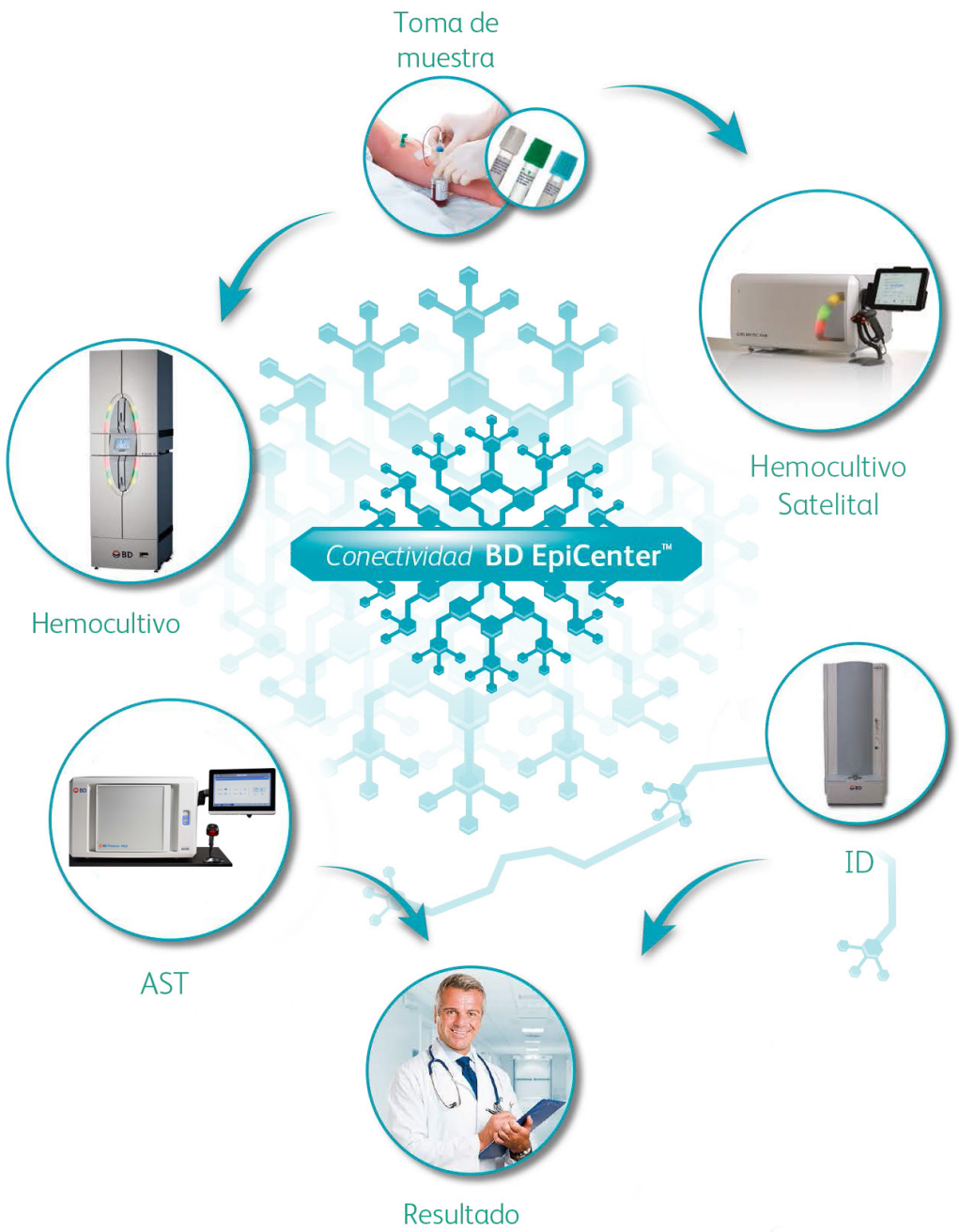
Especialmente diseñada para muestras líquidas

- Placa BigAnchorChip para 24 posiciones
- Placa BigAnchorChip para 96 posiciones



Placas reusables, desechables y específicas para muestra líquidas

# Comunicación





## BD BRUKER™ MALDI BIOTYPER™

Instrumento de mesada

Dimensiones y parámetros operacionales	
Largo – Ancho – Alto	510 x 680 x 1093mm
Peso	83Kg
Ruido	<30 dB en condiciones normales
Rango de temperatura	15 – 30°C
Humedad operacional	15 – 85%

Instrumento <sup>2</sup>	Computadora & Software
<ul style="list-style-type: none"> <li>Láser de nitrógeno con tasa de repetición de 60Hz</li> <li>Full Spectrum Resolution (FSR) con modo de enfoque de banda ancha. (PAN™)</li> <li>Smart Spectra Acquisition™</li> <li>Perpetual Ion Source™ con función de autolimpieza IR-Laser</li> </ul>	Windows 7 con procesador Quad-Core CPU2.66 GHz
	Consumibles <sup>2</sup>
	Bacterial Test Standard (BTS)
	HCCA (alpha-Cyano-4-hydroxycinnamic acid) Matrix
	Accesorio opcional <sup>2</sup>
	Kit MALDI Sepsityper™ para procesamiento de muestra directa de botellas de hemocultivo positivo.
Aplicaciones de identificación	Placas para muestras <sup>2</sup>
Bacterias Gram +/-, Levaduras, Hongos filamentosos y Micobacterias	5 placas reutilizables de acero inoxidable con 96 pocillos para muestras con código de barras incluido.

\* Para mayor información consulte el manual del usuario.



#### **BD Argentina**

Av. del Libertador 110 - 2° Piso

Tel: (+54 9 11) 5194 4936

Vicente López, Buenos Aires, Argentina.

#### **BD Chile**

Av. Andrés Bello 2325 - piso 15

Tel: (+56 2) 2482 7800

Providencia, Santiago, Chile.

**bd.com**

© 2020 BD. BD, BD Logo y todas las otras marcas registradas son propiedad de Becton, Dickinson and Company.

#### **En Argentina:**

Venta exclusiva a Laboratorios de análisis clínicos. USO PROFESIONAL EXCLUSIVO

1. "Consultar disponibilidad en su región" 2. Sistema IVD MALDI BIOTYPER, Bacterial Test Standard (BTS), HCCA Matrix, y Placa reutilizable de acero con 96 posiciones, registrados ante ANMAT bajo PM-634-536; MBT Sepsityper IVD Kit y MBT Compass IVD Sepsityper Module, registrados ante ANMAT bajo PM-634-568.



**BD**